

«СОГЛАСОВАНО»



Директор департамента
образования администрации
муниципального образования
город Краснодар
А.С. Некрасов

« 28 » августа 2020

УТВЕРЖДАЮ



Директор МАОУ СОШ № 102
О.А. Грушко

20 20

«РАССМОТРЕНО»

Начальник отдела ГИБДД
управления МВД России по
городу Краснодару
подполковник полиции
А.А. Иванов



« 28 » 08 2020

ПАСПОРТ

дорожной безопасности образовательной организации

муниципальное автономное общеобразовательное учреждение
муниципального образования город Краснодар
средняя общеобразовательная школа № 102
имени Героя Советского Союза Георгия Бочарникова

Общие сведения

Муниципальное автономное общеобразовательное учреждение муниципального образования город Краснодар средняя общеобразовательная школа № 102 им. Героя Советского Союза Георгия Бочарникова (МАОУ СОШ № 102).

Тип образовательной организации: общеобразовательная организация.

Юридический адрес МАОУ СОШ № 102: 350901, г. Краснодар ул. им. Героя Георгия Бочарникова, д.7, тел/факс 8 (861) 992-46-20;

Фактический адрес МАОУ СОШ № 102: 350901, г. Краснодар ул. им. Героя Георгия Бочарникова, д.7, тел/факс 8 (861) 992-46-20.

Руководители образовательной организации:

Директор

МАОУ СОШ № 102

Грушко Оксана Анатольевна

8-928-426-36-71

(фамилия, имя, отчество)

(телефон)

Заместитель директора по учебной работе:

Капранов Роман Сергеевич

8-960-477-81-97

(фамилия, имя, отчество)

(телефон)

Заместитель директора по воспитательной работе

Трофименко Светлана Витальевна 8(861) 992-46-14

(фамилия, имя, отчество)

(телефон)

Ответственные работники муниципального органа образования:

заместитель начальника отдела образования ПВО ДО МО г. Краснодар

Еремеева Светлана Вадимовна 8(861) 992-64-22

(фамилия, имя, отчество)

(телефон)

За организацию подвоза ведущий специалист отдела образования ПВО ДО МО г. Краснодар

Демкина Наталья Александровна 8(861) 992-38-60

(фамилия, имя, отчество)

(телефон)

Ответственные от госавтоинспекции:

старший инспектор отделения пропаганды ГБДД УМВД России по городу Краснодару

Шелудченко Александр Анатольевич 8-918-591-77 71

(фамилия, имя, отчество)

(телефон)

**Ответственные работники
за мероприятия по профилактике
детского травматизма:
по Прикубанскому округу
ведущий специалист отдела
образования ПВО ДО
МО г. Краснодар**

Матюнина Елена Григорьевна 8(861) 992-67-63
(фамилия, имя, отчество) (телефон)

**по МАОУ СОШ № 102
заместитель директора
по ВР**

Трофименко Светлана Витальевна 8(861) 992-46-14
(фамилия, имя, отчество) (телефон)

**Руководитель или ответственный
работник дорожно-эксплуатационной
организации, осуществляющей
содержание улично-дорожной
сети (УДС) МХУ «Единая служба
заказчика»**

Чувашин Иван Валерьевич 8(861) 298-09-39
(фамилия, имя, отчество) (телефон)

**Руководитель или ответственный
работник дорожно-эксплуатационной
организации, осуществляющей
содержание технических средств
организации дорожного
движения (ТСОДД) МХУ «Единая
служба заказчика»**

Чувашин Иван Валерьевич 8(861) 298-09-39
(фамилия, имя, отчество) (телефон)

Количество учащихся: 4885 человек.

Наличие уголка по БДД: холл 1 этажа начальной школы и основной школы.

Наличие класса по БДД: каб. № 420, 3 этаж основной школы.

Наличие площадки по БДД: площадка (выносная) находится с правой стороны от центрального входа в школу.

Наличие автобуса в образовательной организации: нет.

Время занятий в МАОУ СОШ № 102:

1-ая смена: 08 час. 00 мин. – 13 час. 45 мин.

2-ая смена: 14 час. 00 мин. – 19 час. 10 мин.

внеклассные занятия: 19 час.00 мин. - 21 час. 00 мин.

Телефоны оперативных служб:

МКУ «Единая диспетчерская служба» 050, 112

Диспетчерская служба по округу при администрации Прикубанского внутригородского округа 8(861) 220-33-48

Отдел ГИБДД г.Краснодара 8(861) 255-55-15

Отдел полиции УМВД РФ по г.Краснодару (Прикубанский округ) 8(861) 259-50-45, 8(861) 226-52-22

Отдел полиции УМВД РФ по г.Краснодару (Поселок Калинино) 8(861) 250-87-80, 8(861) 250-87-76

Содержание

I. План-схемы МАОУ СОШ № 102.

1. Район расположения МАОУ СОШ № 102, пути движения транспортных средств и детей (обучающихся);
2. Организация дорожного движения в непосредственной близости от МАОУ СОШ № 102 с размещением соответствующих технических средств организации дорожного движения, маршруты движения детей и расположение парковочных мест;
3. Пути движения транспортных средств к местам разгрузки/погрузки и рекомендуемые безопасные пути передвижения детей по территории МАОУ СОШ № 102.

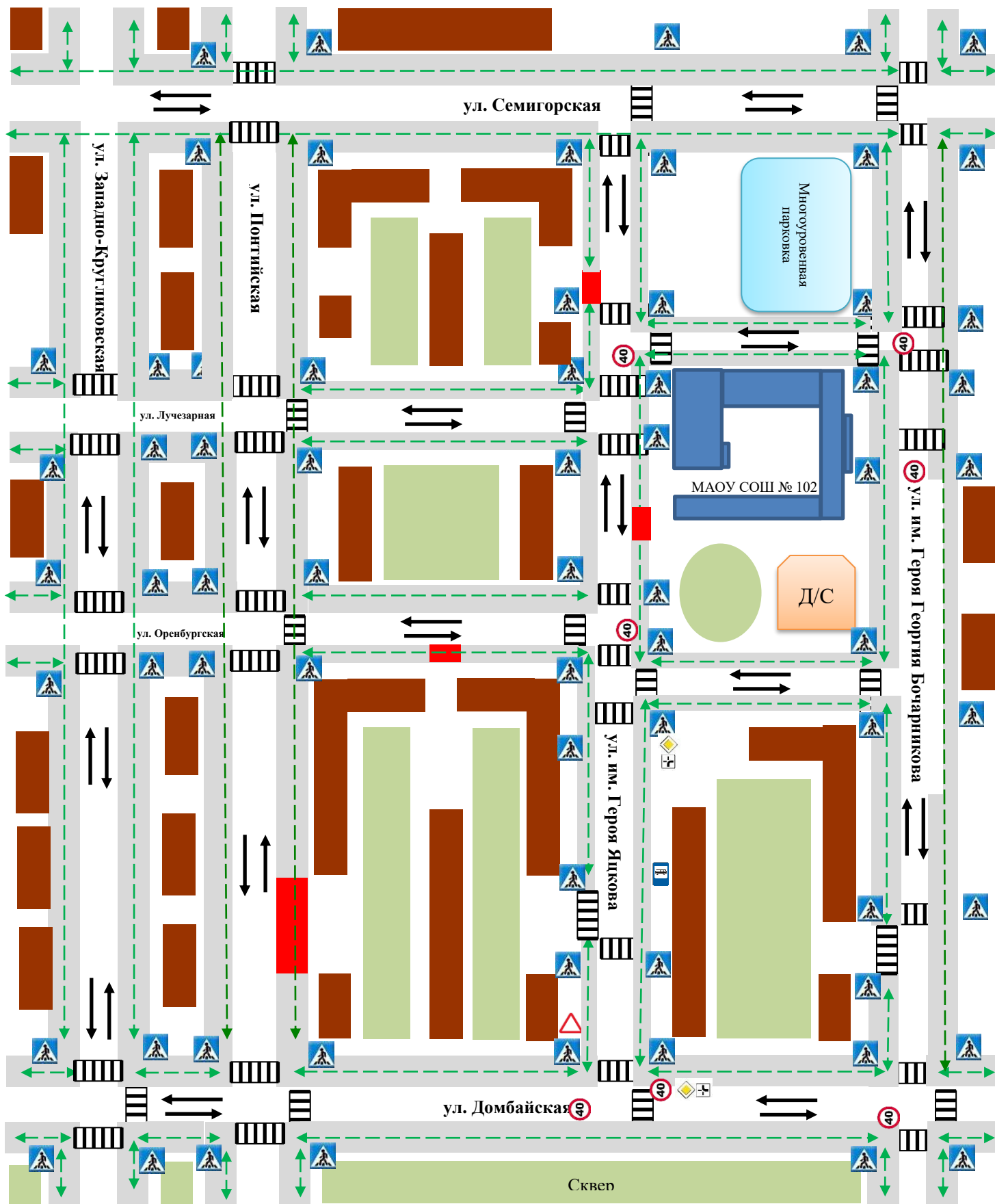
II. Информация об обеспечении безопасности перевозок детей специальным транспортным средством (автобусом).

1. Безопасное расположение остановки автобуса у МАОУ СОШ № 102.

III. Приложения

План-схема пути движения транспортных средств и детей при проведении дорожных ремонтно-строительных работ вблизи образовательной организации.

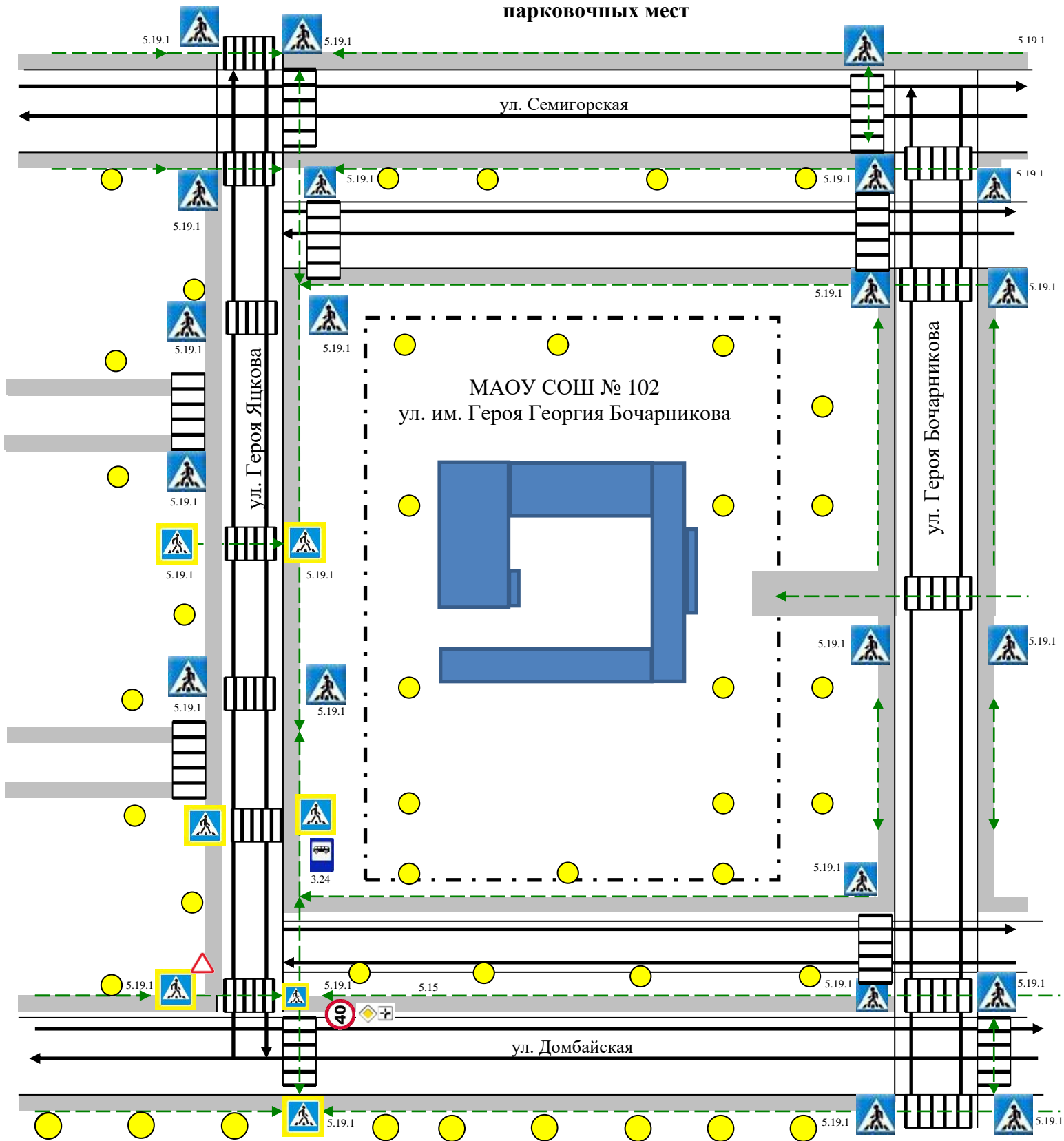
1. План – схемы МАОУ СОШ № 102
1. Района расположения МАОУ СОШ № 102,
пути движения транспортных средств и детей (обучающихся)



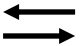





- жилые застройки
- проезжая часть
- тротуар
- пешеходный переход
- опасные участки

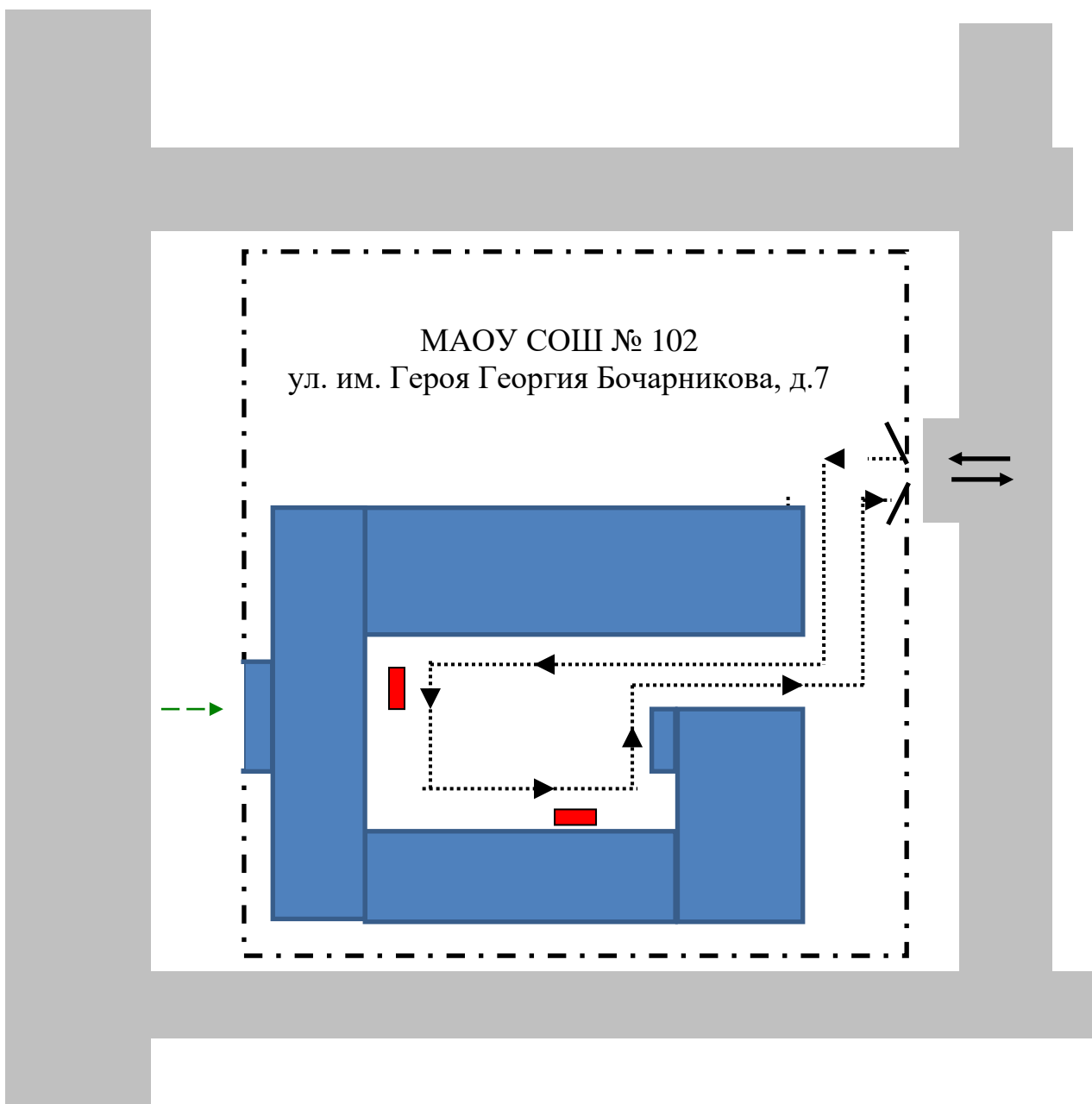
- Движение транспортных средств
- Движение детей (учеников) в (из) образовательное учреждение

**2. Схема организации дорожного движения в непосредственной близости от
 МАОУ СОШ № 102 с размещением соответствующих технических средств
 организации дорожного движения, маршруты движения детей и расположение
 парковочных мест**



- | | | | | | |
|--|----------------------|---|----------------------------|--|---|
|  | - ограждение школы |  | - искусственное освещение |  | - Движение транспортного потока |
|  | - пешеходный переход |  | - искусственная неровность |  | - Движение детей (учеников) в (из) образовательное учреждение |

3. Пути движения транспортных средств к местам разгрузки/погрузки и рекомендуемые безопасные пути передвижения детей по территории МАОУ СОШ № 102



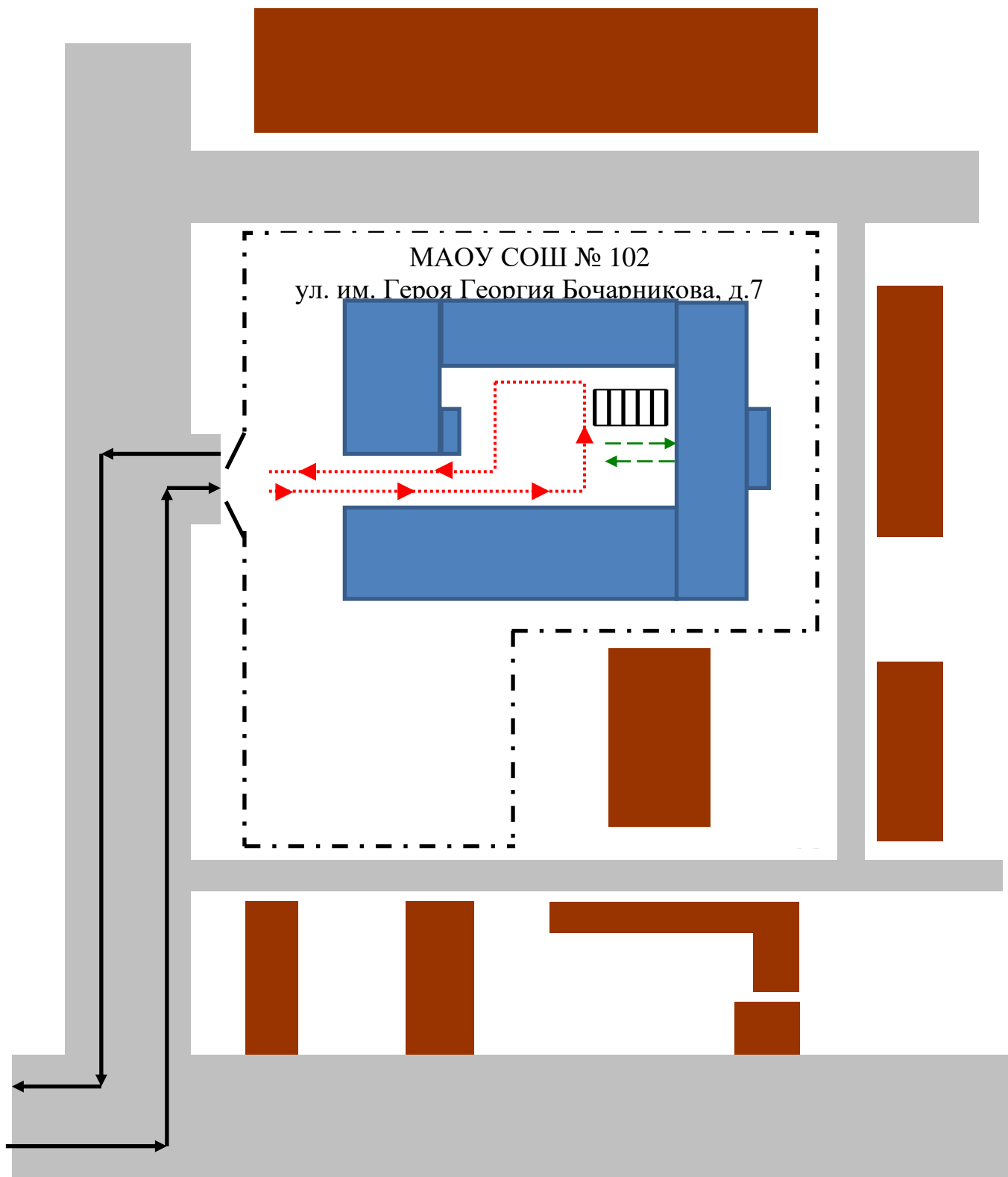
→ - движение грузовых транспортных средств по территории образовательного учреждения


↔ - въезд/выезд грузовых транспортных средств

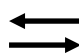
■ - место разгрузки/погрузки


→ - Движение детей (учеников) на территории образовательного учреждения


3. Безопасное расположение остановки автобуса у МАОУ СОШ № 102



 - движение школьного автобуса по территории образовательного учреждения

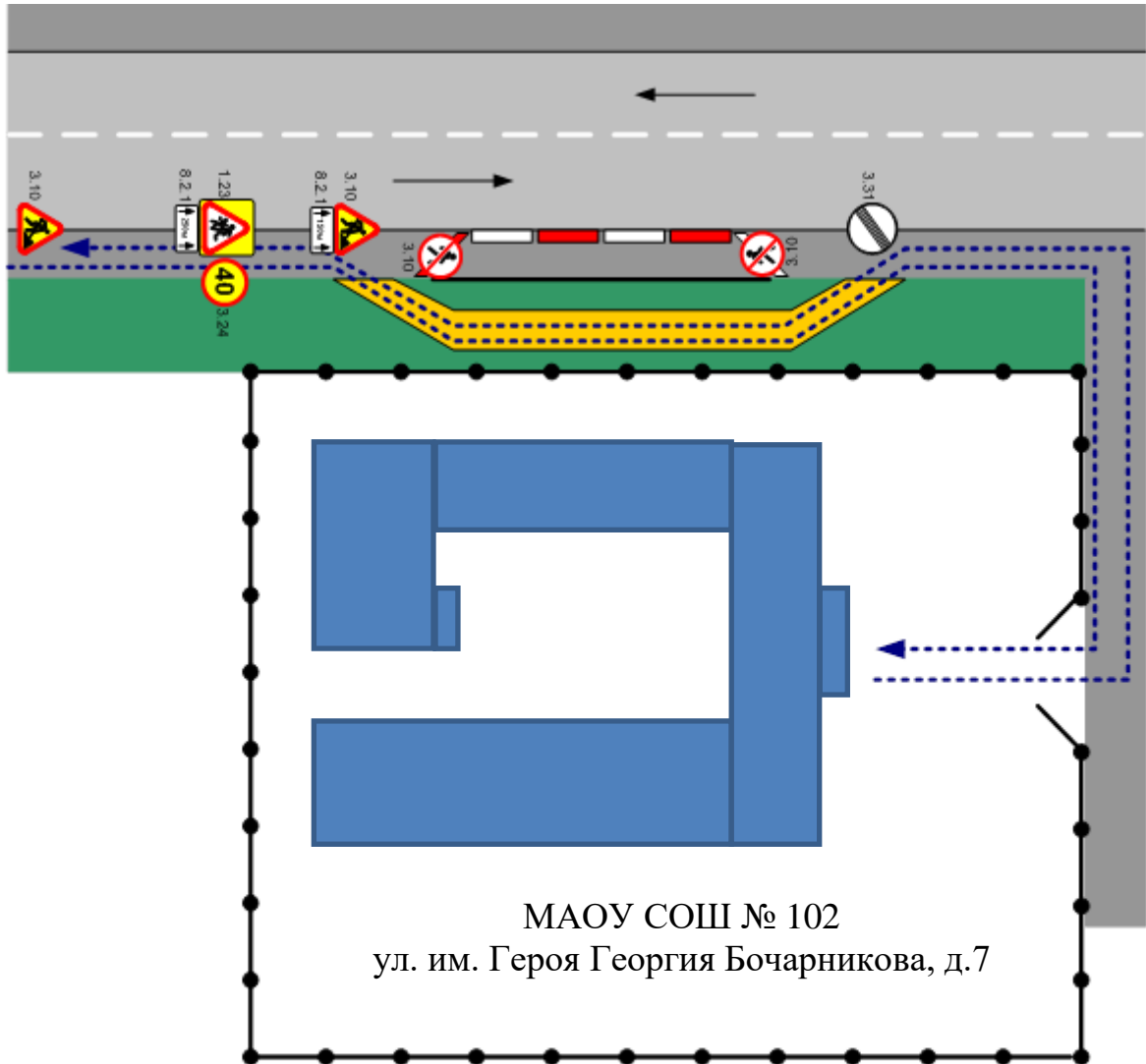
 - въезд/выезд школьного автобуса




 - место посадки/высадки детей и подростков

 - Движение детей (учеников) к месту посадки/высадки

Ш. Приложения

План-схема пути движения транспортных средств и детей при проведении дорожных ремонтно-строительных работ вблизи МАОУ СОШ № 102



-  - временная пешеходная дорожка
-  - направление движения транспортного потока
-  - рекомендуемое направление движения пешеходного потока